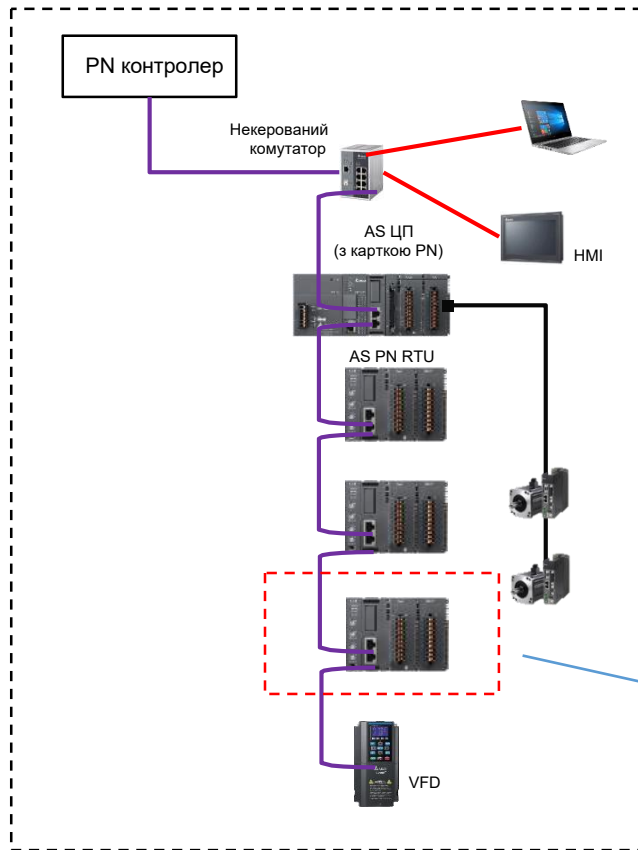


Delta PROFINET RTU
AS-FPFN02 + AS00SCM-A
Інтеграція з TIA
порталом Siemens



Рішення AS PROFINET



Siemens
Контролер

TIA Портал

S7-1500
S7-1200
S7-300

This block contains information about Siemens controllers. It features a blue box with the text 'Siemens Контролер'. Below it is a screenshot of the TIA Portal software interface. To the right, the text 'TIA Портал' is displayed. Further right, the controller models 'S7-1500', 'S7-1200', and 'S7-300' are listed. At the bottom right, there is an image of a Siemens S7-300 PLC rack.

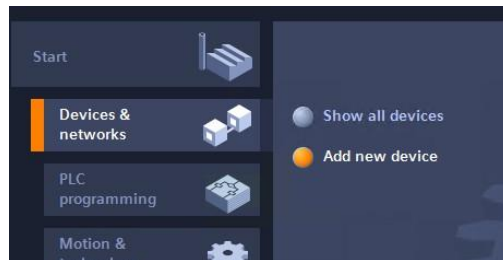


Створіть проект

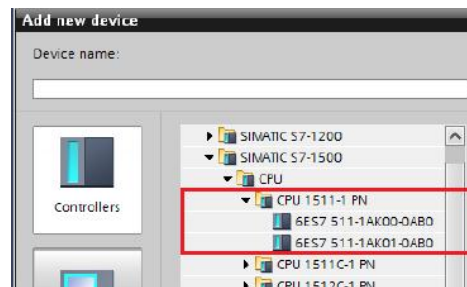
Додайте контролер

Встановіть файл GSDML

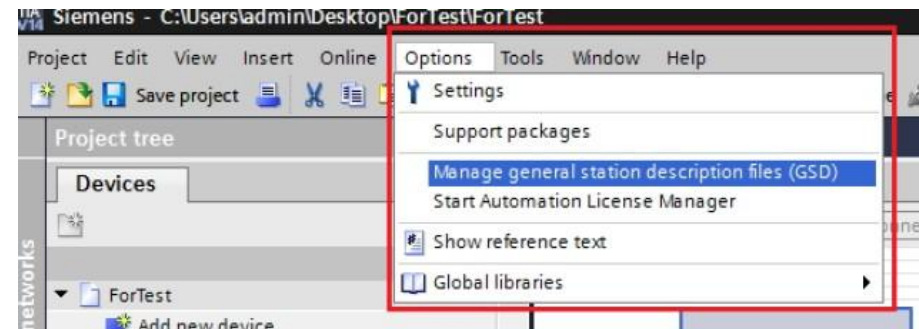
①



②



③



Keywords

AS-FPFN02 (RTU) 🔍

Submit

Electrical Parameter / AS Series PLC / PROFINET GSDML File

AS-FPFN02 (RTU)

GSDML file

Data Type : Electrical Parameter Language : English Issue Date : 2020-07-03

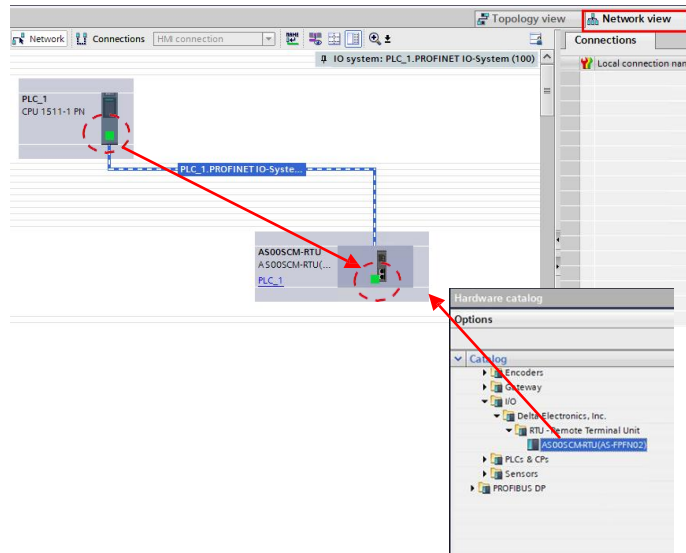
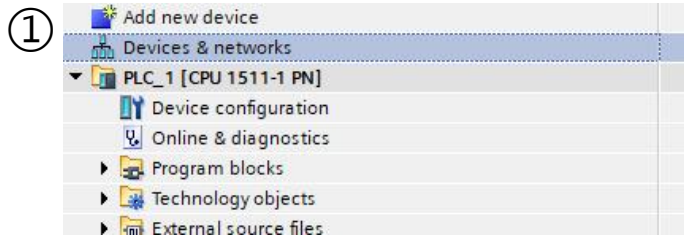
Electrical Parameter Version : V2.32 Device Firmware Version : V2.32

File

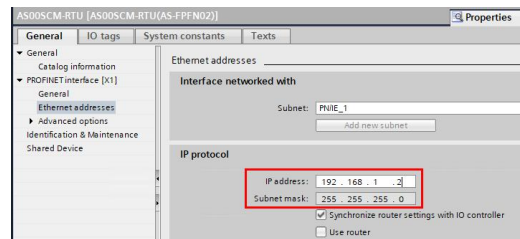
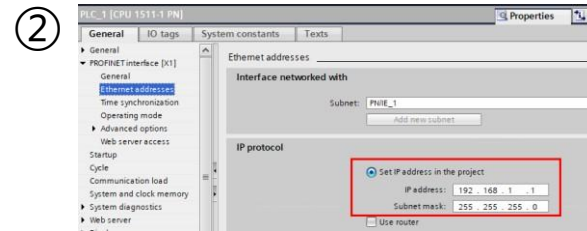
[Посилання для завантаження](#)

Додайте AS-RTU

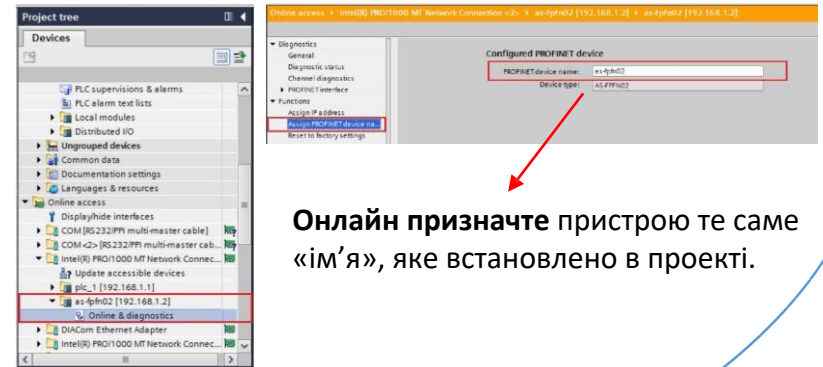
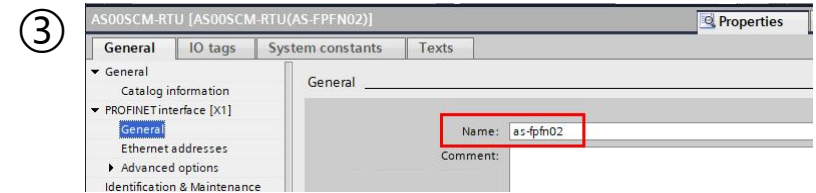
Побудуйте зв'язок



Встановити IP-адресу



Призначити ім'я



Онлайн призначте пристрою те саме «ім'я», яке встановлено в проекті.

Вийдіть в Інтернет і завантажте



Налаштувати модуль розширення

Додайте модулі
Натисніть і перетягніть або

AS00SCM-RTU [AS00SCM-RTU(AS-PPFN02)]

Device overview

Module	Rack	Slot	I address	Q address
AS00SCM-RTU	0	0		
as-fpfn02	0	0 X1		
AS00SCM-A(AS-PPFN02)_1	0	1	0...19	0...19
AS06XA-A_1	0	2	20...39	20...39
AS08AD-B_1	0	3	40...79	
AS04DA-A_1	0	4	80...83	40...75
AS16AP11P-A_1	0	5	84...85	76...77
AS08AM10N-A_1	0	6	86...87	
AS64AM10N-A_1	0	7	88...95	
AS08AN01P-A_1	0	8		78...79
AS64AN02T-A_1	0	9		80...87

Hardware catalog

Options

Filter Profile: <All>

▼ Catalog

- Head module
 - AS00SCM-RTU(AS-PPFN02)
- Module
 - Analog In/Outputs
 - AS06XA-A
 - Analog Inputs
 - AS04AD-A
 - AS04RTD-A
 - AS04TC-A
 - AS06RTD-A
 - AS08AD-B
 - AS08AD-C
 - AS08TC-A
 - Analog Outputs
 - AS04DA-A
 - Digital In/Outputs
 - AS16AP11P-A
 - AS16AP11R-A
 - AS16AP11T-A
 - Digital Inputs
 - AS08AM10N-A
 - AS16AM10N-A
 - AS32AM10N-A
 - AS64AM10N-A
 - Digital Outputs
 - AS08AN01P-A
 - AS08AN01R-A
 - AS08AN01T-A
 - AS16AN01P-A

AS00SCM-RTU [AS00SCM-RTU]

Device overview

Module	Rack	Slot	I address	Q address
AS00SCM-RTU	0	0		
as-fpfn02	0	0 X1		
AS00SCM-A(AS-PPFN02)_1	0	1	0...19	0...19
AS06XA-A_1	0	2	20...39	20...39
AS08AD-B_1	0	3	40...79	
AS04DA-A_1	0	4	80...83	40...75
AS16AP11P-A_1	0	5	84...85	76...77
AS08AM10N-A_1	0	6	86...87	
AS64AM10N-A_1	0	7	88...95	
AS08AN01P-A_1	0	8		78...79
AS64AN02T-A_1	0	9		80...87

AS06XA-A_1 [AS06XA-A]

Properties

Format

Format: Integer Format

Input CH1 Float Scale LSP(only float use): -10.0000

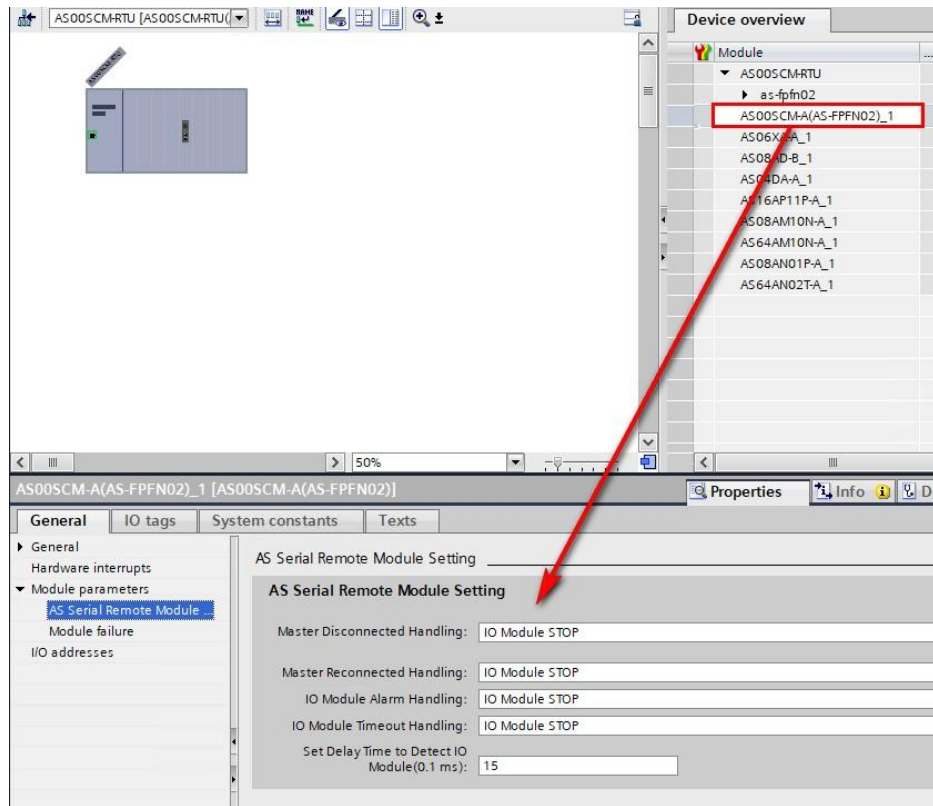
Input CH1 Float Scale HSP(only float use): 10.0000

Input CH2 Float Scale LSP(only float use): -10.0000

Налаштувати окремий модуль

Завантажте знову

AS00SCM-A – Обробка помилок



Коли головне з'єднання втрачено

- Модулі вводу/виводу припиняють роботу: усі модулі вводу/виводу припиняють роботу
- Модулі вводу/виводу зберігають той самий стан: усі модулі продовжують працювати, коли Master **повторно підключається** після втрати з'єднання
- Модулі вводу/виводу припиняють роботу: усі модулі вводу/виводу припиняють роботу
- Модулі вводу/виводу зберігають той самий стан: усі модулі продовжують працювати, коли в модулі вводу/виводу **виникає сигнал тривоги**
- Модулі вводу/виводу припиняють роботу: усі модулі вводу/виводу припиняють роботу (після подачі живлення для відновлення роботи)

- Модулі вводу/виводу зберігають той самий стан: усі модулі продовжують працювати

Коли модуль вводу/виводу втрачено

- Модулі вводу/виводу припиняють роботу: усі модулі вводу/виводу припиняють роботу (після подачі живлення для відновлення роботи)
- Модулі вводу/виводу зберігають той самий стан: усі модулі продовжують працювати

Адреса I/O

Module	...	Rack	Slot	I address	Q address
AS00SCMRTU		0	0		
as-fpfn02		0	0 X1		
AS00SCM-A(AS-FPFN02)_1		0	1	0...19	0...19
AS06XA-A_1		0	2	20...39	20...39
AS08AD-B_1		0	3	40...79	
AS04DA-A_1		0	4	80...83	40...75
AS16AP11P-A_1		0	5	84...85	76...77
AS08AM10N-A_1		0	6	86...87	
AS64AM10N-A_1		0	7	88...95	
AS08AN01P-A_1		0	8		78...79
AS64AN02T-A_1		0	9		80...87

Слот1: Регістр стану (%IW0~18)
%QW0~%QW18 зарезервовано для системи

Слот2~9: Дані модуля вводу/виводу

I/O Адреса – Регістр статусу

У слоті 1:

%IW0~%IW18 — це регістри стану

%QW0~%QW18 зарезервовано для системи

Module	Rack	Slot	I address	Q address
AS00SCM-RTU	0	0		
as-fpfn02	0	0 X1		
AS00SCM-A(AS-FPFN02)_1	0	1	0...19	0...19
AS06XA-A_1	0	2	20...39	20...39
AS08AD-B_1	0	3	40...79	
AS04DA-A_1	0	4	80...83	40...75
AS16AP11P-A_1	0	5	84...85	76...77
AS08AM10N-A_1	0	6	86...87	
AS64AM10N-A_1	0	7	88...95	
AS08AN01P-A_1	0	8		78...79
AS64AN02T-A_1	0	9		80...87

Адреси	опис
%IW0	Регістр стану (1: запуск / 0: зупинка)
%IW2	Код помилки AS00SCM-A
%IW4	1-го модуля розширення
%IW6	2-го модуля розширення
%IW8	Код помилки 3-го модуля розширення
%IW10	4-го модуля розширення
%IW12	5-го модуля розширення
%IW14	6-го модуля розширення
%IW16	7-го модуля розширення
%IW18	8-го модуля розширення

I/O Адреса – Регістр статусу

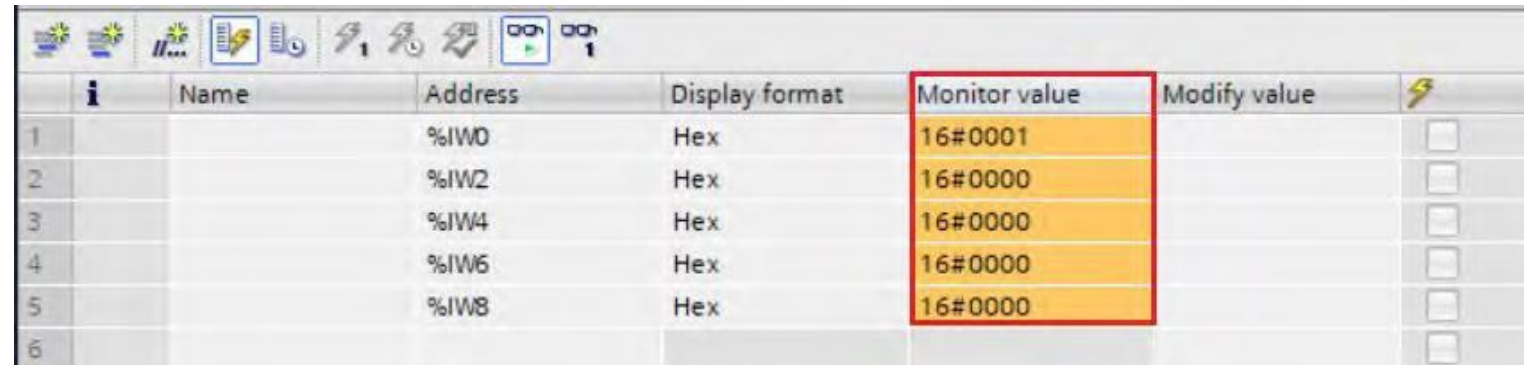
У слоті 1:

%IW0 — це регістр стану: запуск: 1/зупинка: 0 (ця частина відсутня в посібнику).

%IW2~18 — коди помилок.

Status Register (Siemens S7-1500)	Name	Description
%IW2	Error Code	For AS00SCM-A
%IW4 - %IW18		For Slot 2 to slot 9

Приклад системи працює належним чином



i	Name	Address	Display format	Monitor value	Modify value	⚡
1		%IW0	Hex	16#0001		<input type="checkbox"/>
2		%IW2	Hex	16#0000		<input type="checkbox"/>
3		%IW4	Hex	16#0000		<input type="checkbox"/>
4		%IW6	Hex	16#0000		<input type="checkbox"/>
5		%IW8	Hex	16#0000		<input type="checkbox"/>
6						<input type="checkbox"/>

I/O Адреса – Регістр статусу

Приклад системи в стані помилки:

Умова 1: Модуль 1 повідомляє про тривогу живлення

i	Name	Address	Display format	Monitor value	Modify value
1		%IW0	Hex	16#0001	
2		%IW2	Hex	16#0000	
3		%IW4	Hex	16#1607	
4		%IW6	Hex	16#0000	
5		<Add new>			

Код помилки, показаний у розділах
модулів вводу/виводу

16#1607	The external voltage is abnormal.
---------	-----------------------------------

Умова 2: Модуль 1 від'єднано від AS00SCM

i	Name	Address	Display format	Monitor value	Modify value
1		%IW0	Hex	16#0000	
2		%IW2	Hex	16#1500	
3		%IW4	Hex		
4		%IW6			
5					
6					

Якщо модуль відсутній, 16#1604, який є кодом помилки AS00SCM, буде показано в позиції регістра стану модуля вводу/виводу, щоб вказати, який модуль відсутній. (оскільки SCM більше не може отримати інформацію про відключений модуль)

16#1503	Remote extension module communication timeout	Make sure the communication cable is well connected and the module is properly connected to the CPU module and turn the modules on again.
---------	---	---

Код помилки, наведений у розділі AS00SCM

16#1604	Extension module communication timeout	1. Make sure the module is properly connected to the CPU module and turn the modules on again. 2. If the problem persists, contact the local authorized distributors.
---------	--	--

Код помилки – AS00SCM-A

У слоті 1:

Коди помилок %IW2 (для AS00SCM-A):

Error Code	Description	Solution
16#1301	Hardware failure	<ol style="list-style-type: none"> 1. Check if the module is securely installed. 2. Change and install a new AS00SCM-A or contact the factory.
16#1302	The function card setting is incorrect.	<ol style="list-style-type: none"> 1. Check if the function card is securely installed with the AS-FCOPM card. 2. Change and install a new function card or contact the factory. 3. Check if the setting in HWCONFIG is consistent with the function card setting. 4. Install a new AS00SCM-A or contact the factory.
16#1303	24VDC power supply had not been sufficient before and then recovered from low-voltage that was less than 10 ms.	Check whether the 24 V power supply to the module is normal.

Error Code	Description	Solution
16#140E	More than eight remote modules on the right side of the CPU module.	Check the total number of remote modules on the right side of the CPU module (maximum is 8).
16#1500	Remote module communication timeout	Make sure the communication cable is well connected
16#1502	Incorrect parameters	Check the parameter in HWCONFIG. Download the parameter again.
16#1503	Remote extension module communication timeout	Make sure the communication cable is well connected and the module is properly connected to the CPU module and turn the modules on again.
16#1505	The actual placement of the extension modules is NOT the same as it is set.	Check if the parameter in HWCONFIG is the same as the actual placement.
16#1604	Extension module communication timeout	<ol style="list-style-type: none"> 1. Make sure the module is properly connected to the CPU module and turn the modules on again. 2. If the problem persists, contact the local authorized distributors.

Error Code	Description	Solution
16#1506	Remote module had been stopped.	This indicates the remote module had been stopped before but the problem was cleared. The reasons for the remote module to stop include lost connection with the master, lost connection with the IO module, and alarm occurring in IO module. Refer to section 9.4.3 for more details.

Код помилки – Модуль розширення

У слоті 1:

Коди помилок %IW4 ~ %IW18 (для модулів розширення, встановлених на AS00SCM-A)

Наприклад (AS08AD):

Error Code	Description	A → D LED Indicator	ERROR LED Indicator
16#1605	Hardware failure	OFF	ON
16#1607	The external voltage is abnormal.	OFF	ON
16#1608	The factory calibration is abnormal.	OFF	ON
16#1801	The external voltage is abnormal.	OFF	Blinking
16#1802	Hardware failure	OFF	Blinking
16#1804	The factory calibration is abnormal.	OFF	Blinking
16#1808	The signal received by channel 1 exceeds the range of inputs that the hardware can receive.		
16#1809	The signal received by channel 2 exceeds the range of inputs that the hardware can receive.		

16#180A	The signal received by channel 3 exceeds the range of inputs that the hardware can receive.	Run: blinking Stop: OFF	Blinking
16#180B	The signal received by channel 4 exceeds the range of inputs that the hardware can receive.		
16#180C	The signal received by channel 5 exceeds the range of inputs that the hardware can receive.		
16#180D	The signal received by channel 6 exceeds the range of inputs that the hardware can receive.		
16#180E	The signal received by channel 7 exceeds the range of inputs that the hardware can receive.		
16#180F	The signal received by channel 8 exceeds the range of inputs that the hardware can receive.		

Регістр даних – цифровий модуль вводу/виводу

Module	Rack	Slot	I address	Q address
AS005CM-RTU	0	0		
as-fpfn02	0	0 X1		
AS005CM-A(AS-FPFN02)_1	0	1	0...19	0...19
AS06XA-A_1	0	2	20...39	20...39
AS08AD-B_1	0	3	40...79	
AS04DA-A_1	0	4	80...83	40...75
AS16AP11P-A_1	0	5	84...85	76...77
AS08AM10N-A_1	0	6	86...87	
AS64AM10N-A_1	0	7	88...95	
AS08AN01P-A_1	0	8		78...79
AS64AN02T-A_1	0	9		80...87

Тип	Назва модуля	Зайнято (біт)		Функціональний (біт)		
		I	Q	I	Q	
Цифровий вхід	AS08AM10N-A	16	0	8	0	
	AS16AM10N-A	16	0	16	0	
	AS32AM10N-A	32	0	32	0	
	AS64AM10N-A	64	0	64	0	
Цифровий вихід	AS08AN01P-A AS08AN01R-A AS08AN01T-A	0	16	0	8	
	AS16AN01P-A AS16AN01R-A AS16AN01T-A	0	16	0	16	
	AS32AN02T-A	0	32	0	32	
	AS64AN02T-A	0	64	0	64	
	Цифровий вхід/вихід	AS16AP11P-A AS16AP11R-A AS16AP11T-A	16	16	16	16

Регістр даних – модуль аналогового вводу/виводу

Module	Rack	Slot	I address	Q address
AS005CM-RTU	0	0		
as-fpfn02	0	0 X1		
AS005CM-A(AS-FPFN02)_1	0	1	0...19	0...19
AS06XA-A_1	0	2	20...39	20...39
AS08AD-B_1	0	3	40...79	
AS04DA-A_1	0	4	80...83	40...75
AS16AP11P-A_1	0	5	84...85	76...77
AS08AM10N-A_1	0	6	86...87	
AS64AM10N-A_1	0	7	88...95	
AS08AN01P-A_1	0	8		78...79
AS64AN02T-A_1	0	9		80...87

Тип	Назва модуля	Окупований (слово)		Функціональний (слово)		
		I	Q	I		Q
				Код помилки	Дані	Дані
Аналоговий вхід	AS04AD-A AS04RTD-A AS04TC-A	20	0	2	8	0
	AS06RTD-A	20	0	2	12	0
	AS08AD-B AS08AD-C AS08TC-A	20	0	2	16	0
Аналоговий вихід	AS04DA-A	2	18	2	0	8
Аналоговий вхід/вихід	AS06XA-A	10	10	2	8	4

Регістр даних – 4-канальний модуль вводу/виводу

AS04AD-A

AS04RTD-A

AS04TC-A

%IWxx ~ %IWxx обмін даними

AS04DA-A

%IWxx ~ %IWxx обмін даними

%QWxx ~ %QWxx обмін даними

Адреси	опис
%IWxx+0 & %IWxx+2	Код помилки
%IWxx+4 & %IWxx+6	Вхід CH1
%IWxx+8 & %IWxx+10	Вхід CH2
%IWxx+12 & %IWxx+14	Вхід CH3
%IWxx+16 & %IWxx+18	Вхід CH4

Адреси	Опис
%IWxx+0 & %IWxx+2	Код помилки
%QWxx+0 & %QWxx+2	Вихід CH1
%QWxx+4 & %QWxx+6	Вихід CH2
%QWxx+8 & %QWxx+10	Вихід CH3
%QWxx+12 & %QWxx+14	Вихід CH4

Регістр даних – 6-канальний модуль вводу/виводу

AS06RTD-A

%IWxx ~ %IWxx обмін даними

Адреси	опис
%IWxx+0 & %IWxx+2	Код помилки
%IWxx+4 & %IWxx+6	Вхід CH1
%IWxx+8 & %IWxx+10	Вхід CH2
%IWxx+12 & %IWxx+14	Вхід CH3
%IWxx+16 & %IWxx+18	Вхід CH4
%IWxx+20 & %IWxx+22	Вхід CH5
%IWxx+24 & %IWxx+26	Вхід CH6

AS06XA-A

%IWxx ~ %IWxx обмін даними

%QWxx ~ %QIWxx обмін даними

Адреси	опис
%IWxx+0 & %IWxx+2	Код помилки
%IWxx+4 & %IWxx+6	Вхід CH1
%IWxx+8 & %IWxx+10	Вхід CH2
%IWxx+12 & %IWxx+14	Вхід CH3
%IWxx+16 & %IWxx+18	Вхід CH4
%QWxx+0 & %QWxx+2	Вихід CH1
%QWxx+4 & %QWxx+6	Вихід CH2

Регістр даних – 8-канальний модуль вводу/виводу

AS08AD-B/C

AS08TC-A

%IWxx ~ %IWxx обмін даними

Адреси	опис
%IWxx+0 & %IWxx+2	Код помилки
%IWxx+4 & %IWxx+6	Вхід CH1
%IWxx+8 & %IWxx+10	Вхід CH2
%IWxx+12 & %IWxx+14	Вхід CH3
%IWxx+16 & %IWxx+18	Вхід CH4
%IWxx+20 & %IWxx+22	Вхід CH5
%IWxx+24 & %IWxx+26	Вхід CH6
%IWxx+28 & %IWxx+30	Вхід CH7
%IWxx+32 & %IWxx+34	Вхід CH8

Розумніше. Екологічніше. Разом з нами.



Дистриб'ютор в Україні

Україна: ТОВ "Системи реального часу - Україна"

www.delta-electronics.com.ua

вул. Святослава Хороброго, 29-А, 49001, м.Дніпро

Пошта: sales@rts.ua

ТЕЛ : +38 0562 392223 / +38 068 2392223

Щоб дізнатися більше про Delta, відвідайте www.delta-emea.com

